



¿QUÉ ESTAMOS APRENDIENDO EN ESTE SEGUNDO PERÍODO TRIMESTRAL?

CARTILLA DE INFORMACIÓN PEDAGÓGICA PARA LAS FAMILIAS – SEGUNDO PERÍODO – mayo de 2024

GRADO

1º

Les hacemos llegar información sobre los contenidos que estamos aprendiendo en el **segundo período del año académico 2024**. El formato de estos esquemas o mapas, sabemos que ha sido aprovechado por muchas familias interesadas en conocer y acompañar el aprendizaje de sus hijos/as. De manera clara y accesible, queremos darles a conocer para cada grado y cada asignatura, los **contenidos conceptuales** (temas y subtemas), las **habilidades** que deseamos alcanzar en este período y lo que tendremos en cuenta al momento de evaluar. Con estas cartillas deseamos que puedan estar al tanto del trabajo planificado en cada área, grado y asignatura.



PERO PRIMERO ALGO DE INFORMACIÓN INSTITUCIONAL...

Con estas cartillas, intentamos respetar el derecho de nuestras familias liceístas con respecto al acceso a la información.

¡CON NUESTROS ESPACIOS A PLENO!

El Liceo siempre ofrece una gran variedad de espacios, escuelas de formación, grupos de trabajo, equipamiento... y todo aquello que dentro de nuestras posibilidades nos permita “aprender haciendo...”

Proyectos de Investigación, Participación en Semilleros de investigación, grupo de video y cine club, Poms, fútbol, ajedrez, voley, grupo de robótica, baloncesto, arte, música (ahora con atriles para cada gran músico), taekwondo, clases de apoyo pre icfes con nuestros propios docentes, prácticas de laboratorio, entre muchas opciones mas!!!

¡MENS SANA IN CORPORE SUPER SANO!!!

Y ya estamos a pleno con nuestros juegos inter cursos con todos los grados, y cada grupo con alegría representa a un país diferente. Y además nuestros equipos están participando en los juegos pre intercolegiados, con muy buenos resultados, pero también fortaleciendo el sentido de grupo y de pertenencia.

LCC DIDÁCTICO

¡Aprendiendo y ensayando, animándonos e imprimiendo! Seguimos generando materiales didácticos propios, para que en las clases tengamos todos los recursos que nos es posible ofrecer y así mejorar nuestras estrategias didácticas.

Además de impresiones 3D este año también imprimimos y laminamos fichas, *flashcard* y cartelera (con el equipo de laminación y plastificado).

DÍA DE LA FAMILIA 2024

¡Y de a poco se va acercando la fecha para el gran encuentro de la Familia Liceísta!

Es una tradición que cada año disfrutemos de esta jornada de reencuentro, de abrazos, de risas, de emoción.

Vayan reservando la fecha del 29 de junio para cerrar esta primera mitad del año con actividades, juegos y colorido liceísta a pleno.

Recuerden que cuentan con nuestras plataformas institucionales:

- ✓ **Control académico.**
- ✓ **Aulas virtuales (lccvirtual).**

(*) Ante cualquier dificultad técnica o de ingreso, pueden comunicarse a nuestros canales habituales.

Mas allá de estas cartillas al inicio de cada período, recuerde que puede encontrar información actualizada en nuestras redes...



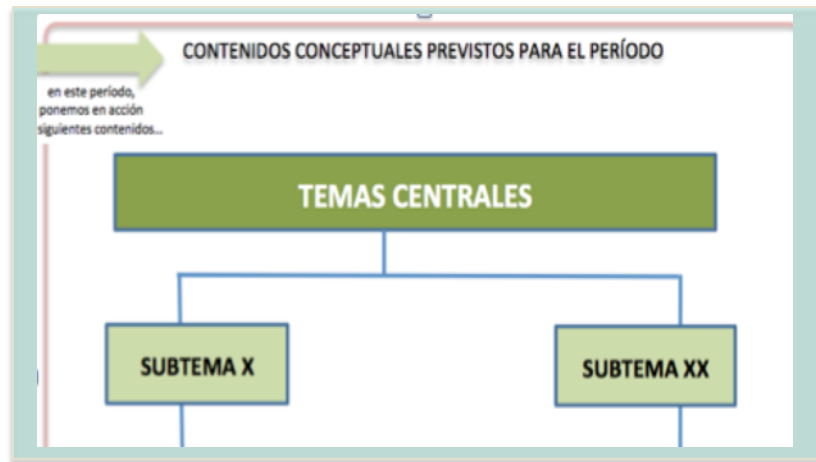
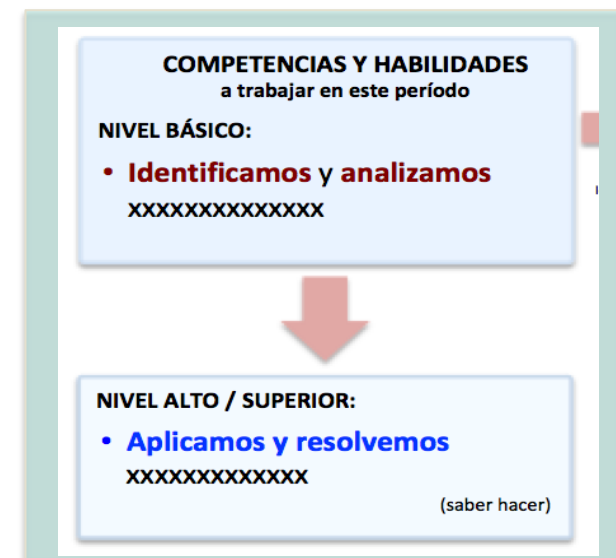
En la página siguiente recordamos las partes de cada esquema de contenidos. A partir de la tercera página encontrará cada una de las asignaturas con sus respectivos temas, habilidades y actitudes esperadas.



¿QUÉ INFORMACIÓN PUEDE ENCONTRAR EN EL ESQUEMA O MAPA CONCEPTUAL DE CADA ASIGNATURA?

Allí cada docente incluye la siguiente información:

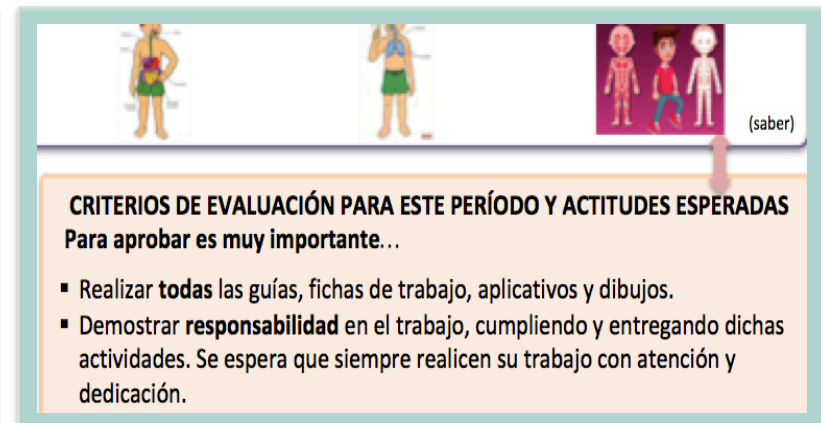
- **COMPETENCIAS Y HABILIDADES** que deseamos ejercitar con los estudiantes. Esto corresponde a los denominados contenidos procedimentales o el “saber hacer”. No es conveniente formar estudiantes que solo ejerciten la memorización. Por eso remarcamos otro tipo de acciones o habilidades tales como identificar, reconocer, ejemplificar, aplicar, resumir, etc. Incluso las diferenciamos en habilidades o competencias de NIVEL BÁSICO (aquellas que buscamos como mínimo para considerarse aprobados) y de NIVEL ALTO / SUPERIOR para quienes pueden demostrar rendimientos destacados.



- **CONTENIDOS CONCEPTUALES** en donde se detallan los TEMAS y SUBTEMAS que se trabajarán en el período (el “saber o conocer”).
- En el recuadro inferior de “**CRITERIOS DE EVALUACIÓN PARA ESTE PERÍODO Y ACTITUDES ESPERADAS**” se mencionan algunas recomendaciones sobre lo que se tendrá en cuenta para que un estudiante pueda aprobar. En estos criterios hay indicaciones sobre los aprendizajes, sobre la participación en las actividades de clase y también sobre las actitudes que deben demostrarse en las clases.

Todas estas dimensiones (procedimental, conceptual y actitudinal), se tienen en cuenta al momento de valorar a nuestros estudiantes, y esos porcentajes se encuentran establecidos en nuestro SIEE (Sistema Integral de Evaluación de los Estudiantes).

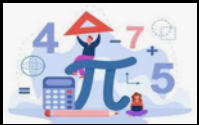
Pero mas allá de una valoración numérica, entendemos que una verdadera formación integral debe tener en cuenta el trabajo cotidiano de clase, el nivel de estudio ante las evaluaciones parciales y del período, y también las actitudes y valores que los preparen para ser personas educadas, autónomas y competentes.



PRIMER GRADO

A continuación puede encontrar la información de cada asignatura para este período. Ante cualquier inquietud puede consultarnos por los medios habituales.

En caso de encontrar algún error, pedimos las disculpas del caso pues es mucha la cantidad de información en todas las cartillas, y los tiempos suelen ser escasos.



COMPETENCIAS Y HABILIDADES a trabajar en este período

NIVEL BÁSICO:

- **Identificamos** situaciones con números, y **asociamos** su valor, tamaño y orden en el sistema decimal (unidades y decenas).

NIVEL ALTO / SUPERIOR:

- **Resolvemos situaciones problema**, en diferentes contextos que involucran adición y sustracción con números de una y dos cifras.

(saber hacer)

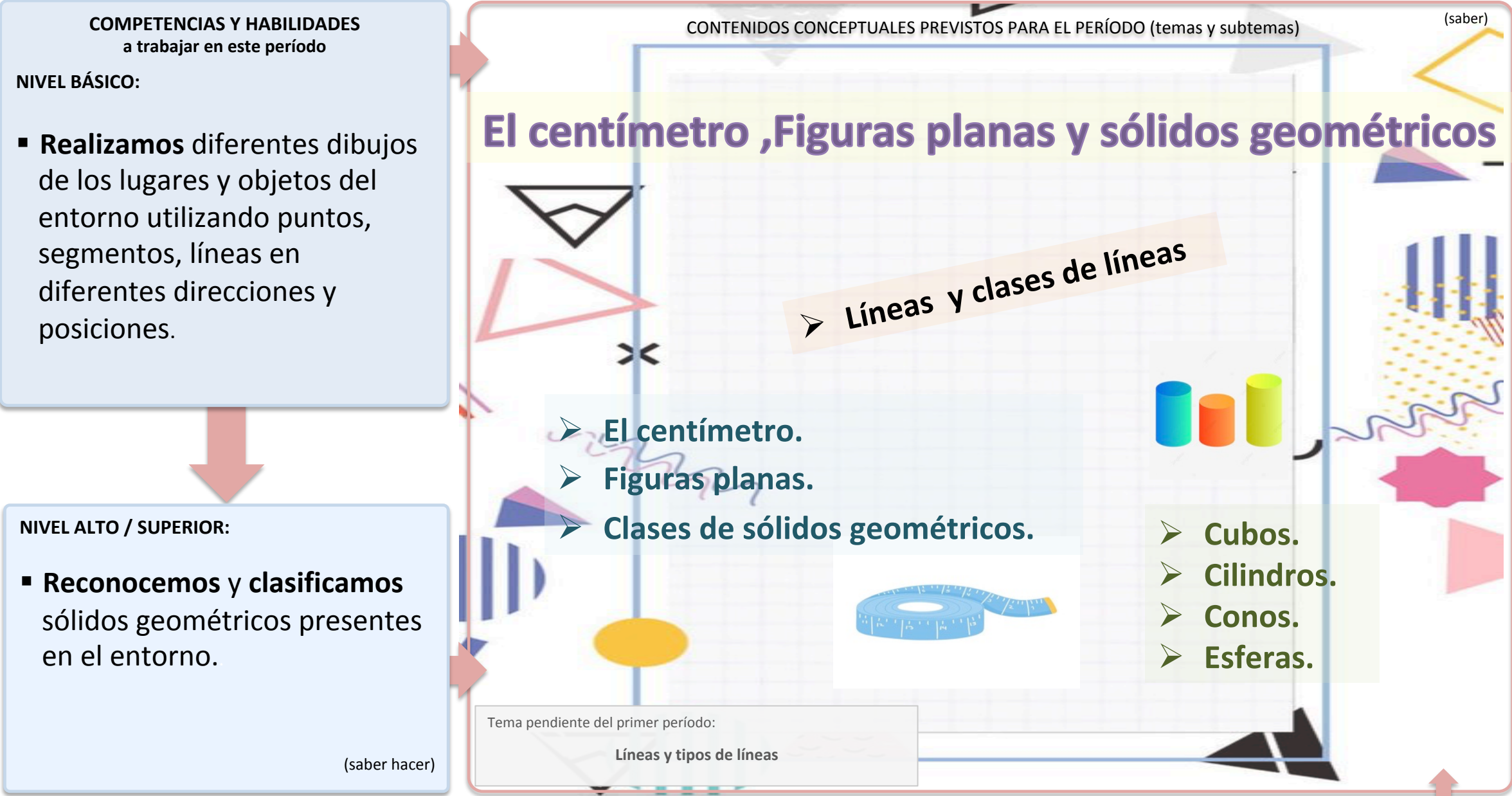
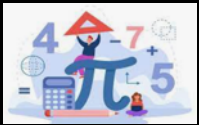
CONTENIDOS CONCEPTUALES PREVISTOS PARA EL PERÍODO (temas y subtemas) (saber)

NÚMEROS DE DOS CIFRAS

- ❖ **Números de dos cifras.**
- ❖ **Relación de orden de números de dos cifras.**
- **Adición y sustracción sin agrupar.**
- **Adición y sustracción desagrupando.**
- **Análisis y solución de situaciones matemáticas con números de dos cifras.**
- ✓ **La centena.**
- ✓ **Lectura y escritura de la centena.**

CRITERIOS DE EVALUACIÓN PARA ESTE PERÍODO Y ACTITUDES ESPERADAS: Para este período se tendrá en cuenta al momento de valorar...

- Es muy importante la puntualidad y la presentación personal en clases.
- **Presentar todos los aplicativos** y trabajos en clase, teniendo en cuenta la calidad y la puntualidad en los mismos.
- Demostrar participación en clases y responder a los ejercicios en forma oral.
- Demostrar respeto, responsabilidad, autonomía y buena disposición en cada una de las clases.
- La evaluación será continua en cada clase.
- **Siempre debe tener sus útiles escolares** para el desarrollo de la clase.
- El manejo del celular será únicamente con previa autorización del docente, de lo contrario debe ser entregado al iniciar la clase.
- Plantear y resolver *situaciones problema* **utilizando el procedimiento** ejercitado en clase.



- CRITERIOS DE EVALUACIÓN PARA ESTE PERÍODO Y ACTITUDES ESPERADAS: Para este período se tendrá en cuenta al momento de valorar...
- Es muy importante la puntualidad y la presentación personal en clases.
 - Presentar todos los aplicativos** y trabajos en clase, teniendo en cuenta la calidad y la puntualidad en los mismos.
 - Demostrar participación en clases y responder a los ejercicios en forma oral.
 - Demostrar respeto, responsabilidad, autonomía y buena disposición en cada una de las clases.
 - La evaluación será continua en cada clase.
 - Siempre debe tener sus útiles escolares** para el desarrollo de la clase.
 - El manejo del celular será únicamente con previa autorización del docente, de lo contrario debe ser entregado al iniciar la clase.
 - Plantear y resolver *situaciones problema* **utilizando el procedimiento** ejercitado en clase.
-



COMPETENCIAS Y HABILIDADES a trabajar en este período

NIVEL BÁSICO:

- **Recolectamos** datos de objetos y seres de nuestro entorno, según sus características.

NIVEL ALTO / SUPERIOR:

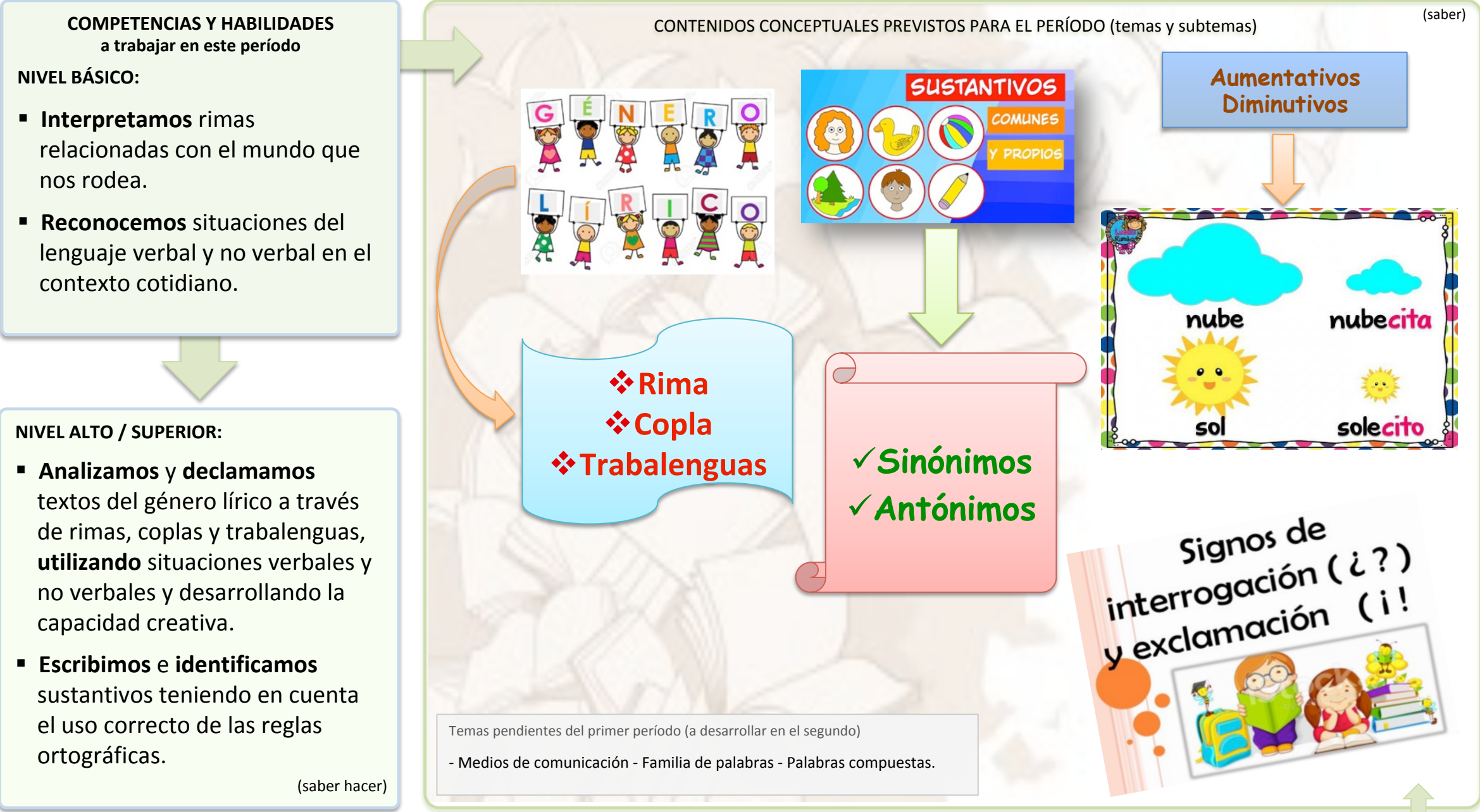
- **Organizamos** datos de objetos y seres del entorno según sus características; y **reconocemos** información de los diagramas.

(saber hacer)

CONTENIDOS CONCEPTUALES PREVISTOS PARA EL PERÍODO (temas y subtemas) (saber)

CRITERIOS DE EVALUACIÓN PARA ESTE PERÍODO Y ACTITUDES ESPERADAS: Para este período se tendrá en cuenta al momento de valorar...

- Es muy importante la puntualidad y la presentación personal en clases.
- **Presentar todos los aplicativos** y trabajos en clase, teniendo en cuenta la calidad y la puntualidad en los mismos.
- Demostrar participación en clases y responder a los ejercicios en forma oral.
- Demostrar respeto, responsabilidad, autonomía y buena disposición en cada una de las clases.
- La evaluación será continua en cada clase.
- **Siempre debe tener sus útiles escolares** para el desarrollo de la clase.
- El manejo del celular será únicamente con previa autorización del docente, de lo contrario debe ser entregado al iniciar la clase.
- Plantear y resolver *situaciones problema* **utilizando el procedimiento** ejercitado en clase.



CRITERIOS DE EVALUACIÓN PARA ESTE PERÍODO Y ACTITUDES ESPERADAS: Para este período se tendrá en cuenta al momento de valorar...

- La **responsabilidad en la entrega de trabajos** y aplicativos, y también la participación en clase.
- El trabajo autónomo del estudiante en pro del desarrollo de las competencias propuestas.
- El estudiante deberá llevar en orden, con **letra legible** y **uso correcto de ortografía**, los apuntes de los temas vistos en clase.



COMPETENCIAS Y HABILIDADES a trabajar en este período

NIVEL BÁSICO:

- **Organizamos** las ideas para informar a los compañeros a través de herramientas didácticas.

NIVEL ALTO / SUPERIOR:

- **Elaboramos** textos con diversas tipologías de carácter informativo, de forma oral y escrita.

(saber hacer)

TIPOS DE TEXTO A TRABAJAR EN EL PERÍODO, Y HABILIDADES ASOCIADAS

(saber)



CRITERIOS DE EVALUACIÓN PARA ESTE PERÍODO Y ACTITUDES ESPERADAS: Para este período se tendrá en cuenta al momento de valorar...



- Demostrar **responsabilidad en la entrega** oportuna de trabajos de clase y tareas.
- Tener una participación constante en las actividades de la clase.
- **Respetar** las opiniones y trabajos de sus compañeros.
- Practicar lectura y escritura para mejorar sus procesos de aprendizaje.
- El estudiante deberá llevar en orden los apuntes de los temas vistos en clase con **letra legible y uso correcto de ortografía**.



COMPETENCIAS Y HABILIDADES
a trabajar en este período

NIVEL BÁSICO:

- **Observamos** el entorno e **identificamos** características de los animales, las plantas y objetos que nos rodean.

NIVEL ALTO / SUPERIOR:

- **Establecemos** semejanzas y diferencias entre los seres de la naturaleza y las características físicas de los objetos.

(saber hacer)

CONTENIDOS CONCEPTUALES PREVISTOS PARA EL PERÍODO (temas y subtemas)

(saber)

SERES DE LA NATURALEZA:

- Los animales.
- Plantas.
- Microorganismos.

Microorganismos

CARACTERÍSTICAS FÍSICAS
DE LOS OBJETOS:

- Color forma, tamaño, textura, dureza, brillo, olor, sabor.
- Como medir los sólidos.
- Como medir los líquidos.

CRITERIOS DE EVALUACIÓN PARA ESTE PERÍODO Y ACTITUDES ESPERADAS: Para este período se tendrá en cuenta al momento de valorar...



- La capacidad para comparar características y partes de las plantas y animales, utilizando instrumentos simples como la lupa al realizar observaciones.
- **Entregar a tiempo** todos sus trabajos de clase y sus tareas.



CRITERIOS DE EVALUACIÓN PARA ESTE PERÍODO Y ACTITUDES ESPERADAS: Para este período se tendrá en cuenta al momento de valorar...

- Representar por medio de dibujos una leyenda de interés.
- Explicar de forma clara mediante dibujos, el plano de su barrio y ubicarse correctamente.
- El estudiante deberá llevar en orden, con letra legible y uso correcto de ortografía, los apuntes de los temas vistos en clase.



MAPA CONCEPTUAL DE COMPETENCIAS Y CONTENIDOS

GRADO: PRIMERO

PERÍODO: 2 / 2024

ENGLISH



COMPETENCIAS Y HABILIDADES a trabajar en este período

NIVEL BÁSICO:

- **Reconocemos, nombramos y escribimos** los números de 10 en 10 hasta llegar al 100.
- **Identificamos y describimos** físicamente algunos juguetes que se encuentran en nuestro entorno.
- **Reconocemos, nombramos y escribimos** las partes de la habitación.
- **Mencionamos** algunos elementos y animales de la naturaleza, respondiendo preguntas con wh- questions (what – where).

NIVEL ALTO / SUPERIOR:

- **Comprendemos, señalamos y mencionamos** elementos que pertenecen al ambiente escolar y familiar a través del verbo to be.
- **Ubicamos** los elementos del entorno teniendo en cuenta las preposiciones de lugar (in – on – under).
- **Reconocemos y escribimos** la correcta gramática para definir elementos en singular y plural.

CONTENIDOS CONCEPTUALES PREVISTOS PARA EL PERÍODO (temas y subtemas)

(saber)

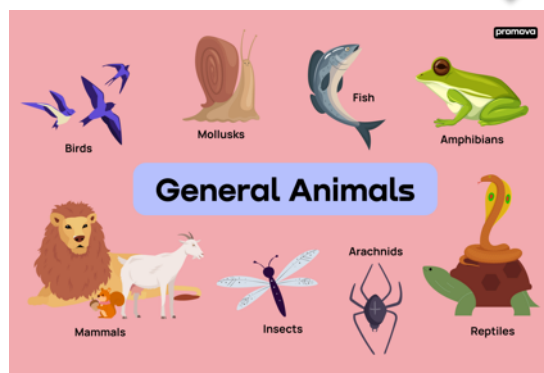


a
an



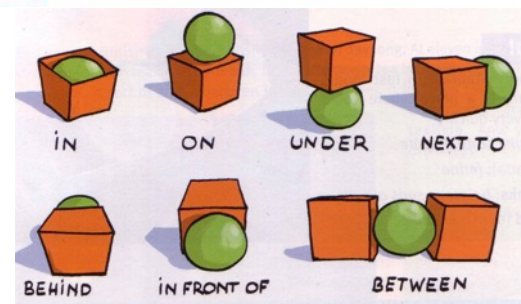
un

una



Temas pendientes del primer período:
Frases simples utilizando el vocabulario de los útiles escolares, a través del verbo TO BE.
Oraciones simples con las reglas gramaticales a/an/the identificando algunos animales.

PREPOSITIONS



CRITERIOS DE EVALUACIÓN PARA ESTE PERÍODO Y ACTITUDES ESPERADAS: Al momento de valorar este período, se tendrá en cuenta:

Listening: Seguir instrucciones relacionadas con actividades de clase y recreativas propuestas por el profesor.

Demostrar comprensión de preguntas sencillas sobre sí mismo, la familia y el entorno.

Reading: Identificar palabras relacionadas entre sí sobre temas que le son familiares.

Reconocer y seguir instrucciones sencillas, si están ilustradas.

Writing: Responder brevemente a las preguntas “qué, quién, cuándo y dónde”, si se refieren a la familia, amigos o colegio. Escribir información personal en formatos sencillos. Demostrar conocimiento de las estructuras básicas del inglés.

Speaking: Usar expresiones cotidianas para expresar necesidades inmediatas en el aula.

Responder a preguntas personales como nombre, edad, nacionalidad, y dirección con apoyo de repeticiones cuando sea necesario.

DBA:

Estructurar la secuencia de eventos principales en una historia corta y sencilla, sobre temas familiares, después de haberla leído o escuchado, usando ilustraciones.

Desarrollar descripciones sencillas en inglés acerca de su salón de clase, a través del uso de las expresiones IN - ON - UNDER.



COMPETENCIAS Y HABILIDADES
a trabajar en este período

NIVEL BÁSICO:

- **Asociamos** vocabulario relacionado con los lugares que nos rodean, con imágenes y grafemas que los representan.
- **Ponemos en práctica** acciones relacionadas con el cuidado del ambiente.

NIVEL ALTO / SUPERIOR:

- **Empleamos** vocabulario relacionado con los lugares que nos rodean, medios de transporte, direcciones; y con ellos **comprendemos** y **sugerimos** estrategias para su cuidado.

(saber hacer)

CONTENIDOS CONCEPTUALES PREVISTOS PARA EL PERÍODO (temas y subtemas)

(saber)



MEANS OF TRANSPORT

BY LAND



CAR TRAIN LORRY BICYCLE

BY AIR



HELICOPTER PLANE ROCKET

BY WATER



SHIP FERRY BOAT

CRITERIOS DE EVALUACIÓN PARA ESTE PERÍODO Y ACTITUDES ESPERADAS: Al momento de valorar este período, se tendrá en cuenta:



- Comprender descripciones cortas y sencillas de objetos y lugares conocidos.
- Entender la idea general de una historia contada por el profesor cuando se apoya en movimientos, gestos y cambios de voz.
- Seguir instrucciones relacionadas con actividades de clase y recreativas propuestas por el profesor.

DBA:

- Comprender y realizar declaraciones sencillas, usando expresiones ensayadas, sobre su entorno inmediato (casa y escuela).
- Comprender y responder a instrucciones sobre tareas escolares básicas, de manera verbal y no verbal.



COMPETENCIAS Y HABILIDADES
a trabajar en este período

NIVEL BÁSICO:

- **Entendemos** el funcionamiento básico de los criptogramas y **realizamos** ejercicios sencillos de programación, reconociendo conceptos de la lógica de programación.
- **Reconocemos** el procesador de texto como herramienta para almacenar y procesar información.

NIVEL ALTO / SUPERIOR:

- **Empleamos** los principales conceptos de los criptogramas para enviar y recibir códigos de forma creativa. Además nos iniciamos en **manejar** los procesadores de texto de una forma adecuada.

CONTENIDOS CONCEPTUALES y/o PROGRAMAS PREVISTOS PARA EL PERÍODO

(saber)



CRITERIOS DE EVALUACIÓN PARA ESTE PERÍODO Y ACTITUDES ESPERADAS: Al momento de valorar este período, se tendrá en cuenta:



- La actitud para apropiarse de los conocimientos para ponerlos en práctica.
- **Participar** con la mejor disposición manteniendo lazos de cordialidad, responsabilidad y respeto.
- Manifestar interés y creatividad en la presentación de proyectos y ejercicios prácticos.
- Describir el concepto de **programación por criptogramas**.
- Aplicar correctamente los principios de programación por criptogramas y descubrir el mensaje escondido.
- Manipular efectivamente las herramientas de formato en el procesador de texto.



COMPETENCIAS Y HABILIDADES
a trabajar en este período

NIVEL BÁSICO:

- **Reconocemos** el proyecto a sustentar ante la comunidad del LCC.

NIVEL ALTO / SUPERIOR:

- **Realizamos** investigaciones empleando los pasos del método científico, y **redactamos** nuestros proyectos.

(saber hacer)

CONTENIDOS CONCEPTUALES PREVISTOS PARA EL PERÍODO (temas y subtemas)

(saber)

FASE DE
EJECUCIÓN

- Concepto
- Redacción del proyecto

EL MÉTODO
CIENTÍFICO

MI PROYECTO DE
INVESTIGACIÓN:

- Redacción del proyecto.
- Pasos del Método Científico.

CRITERIOS DE EVALUACIÓN PARA ESTE PERÍODO Y ACTITUDES ESPERADAS - Al momento de valorar este período, se tendrá en cuenta:



- Llevar un registro en su cuaderno sobre los pasos y fases de la investigación.
- Dar ejemplos de los tipos de investigadores que identifican en imágenes, videos y otras fuentes.

**COMPETENCIAS Y HABILIDADES**
a trabajar en este período

NIVEL BÁSICO:

- **Realizamos** ejercicios y elementos de poca dificultad de la gimnasia básica.
- **Dominamos** ejercicios con balón al realizar pases, recepciones y lanzamientos.

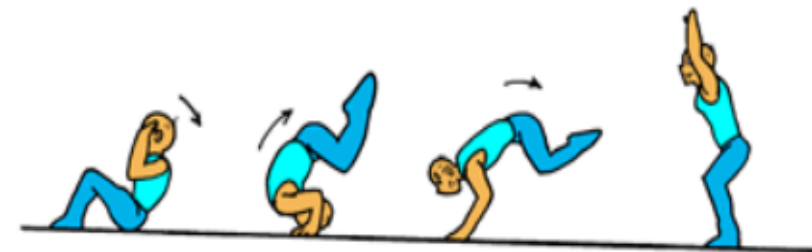
NIVEL ALTO / SUPERIOR:

- **Construimos** combinaciones de los diferentes elementos de la gimnasia básica, por medio de ejercicios de demostración.
- **Integramos** con facilidad las habilidades como el pase, recepción, lanzamiento en situaciones de juego.

CONTENIDOS CONCEPTUALES / TIPO DE EJERCICIO O DEPORTE PREVISTOS PARA EL PERÍODO

GIMNASIA BÁSICA

- ✓ **Flexibilidad.**
- ✓ **Elasticidad.**
- ✓ **Rollos adelante y atrás.**
- ✓ **Posiciones invertidas.**
- ✓ **Ejercicios gimnásticos incluyendo: aros y balón.**

**MINIBALONCESTO**

- ✓ **Juegos de iniciación en cada deporte.**
- ✓ **Desarrollo de habilidades.**
- ✓ **Reglas básicas.**
- ✓ **Familiarización con el balón.**
- ✓ **Dominio de balón.**
- ✓ **Dribling.**

**CRITERIOS DE EVALUACIÓN PARA ESTE PERÍODO Y ACTITUDES ESPERADAS:** Al momento de valorar este período, se tendrá en cuenta:

- Integrarse en las actividades con sus diferentes compañeros aceptando sus dificultades y destrezas.
- Utilizar de forma adecuada el material y escenarios deportivos.
- Incorporar **hábitos de vida saludable** (hidratación, higiene personal, “cuidado de mi cuerpo” y sana alimentación).



COMPETENCIAS Y HABILIDADES
a trabajar en este periodo

NIVEL BÁSICO:

- **Exploramos y nos acercamos** sensorialmente a los diferentes elementos del lenguaje musical.



NIVEL ALTO / SUPERIOR:

- **Establecemos** la memoria musical, favoreciendo la atención y la concentración por medio de ejercicios musicales.

(saber hacer)



CONTENIDOS CONCEPTUALES PREVISTOS PARA EL PERÍODO (temas y subtemas)

(saber)

Audición musical.
Color y música
Juego de tonos vocales
Ritmos y movimientos corporales



CRITERIOS DE EVALUACIÓN PARA ESTE PERÍODO Y ACTITUDES ESPERADAS: Al momento de valorar este período, se tendrá en cuenta:



- Manifestar **interés** por la música, dándole prioridad a su sentir y pensar por la asignatura, demostrando en cada uno de los temas a evaluar el significado que obtenga en cada clase.
- Respetar a sus compañeros en cada uno de los ejercicios a realizar, dando el principio de ejemplo en las mismas.
- Estos ítems serán evaluados, dándole paso a la importancia del *saber hacer* y fortaleciendo las diferentes formas de expresión musical.
- Es importante siempre **contar con los materiales** que se solicitan en algunas clases de práctica musical.



COMPETENCIAS Y HABILIDADES
a trabajar en este período

NIVEL BÁSICO:

- **Reconocemos** las clases de color, y los **empleamos** en nuestras producciones artísticas.



NIVEL ALTO / SUPERIOR

- **Expresamos** nuestra creatividad utilizando diferentes materiales y técnicas, para aplicar contenidos vistos sobre la teoría del color.

(saber hacer)



CRITERIOS DE EVALUACIÓN PARA ESTE PERÍODO Y ACTITUDES ESPERADAS: Al momento de valorar este período, se tendrá en cuenta:



- Realizar y presentar los trabajos con estética y pulcritud.
- Utilizar todos los materiales que se ejercitan en las clases de este período para realizar los trabajos artísticos, y aplicando correctamente los colores.
- Traer y usar los materiales correctamente.

Recuerde que también puede seguirnos e informarse por nuestras redes sociales...



Nos encuentra como:

lccsogamoso_oficial



Nos encuentra como:

Liceo Cooperativo Campestre



Nos encuentra como:

Liceo Cooperativo Campestre
Sogamoso - Boyacá



Nos encuentra en:

liceocooperativocampestre.com

De a poco hemos sumado una importante cantidad de seguidores en la redes, y es una manera interesante de darnos a conocer como institución educativa. Si desea colaborar con nosotros en difundir y acrecentar la FAMILIA LICEÍSTA, **puede ayudarnos a viralizar y compartir nuestras publicaciones.-**